

GALVANISÉ (E) - BOÎTIER DE RACCORD CIRCULAIRE À OVALE DONNÉES SUR LE PRODUIT

DESCRIPTION

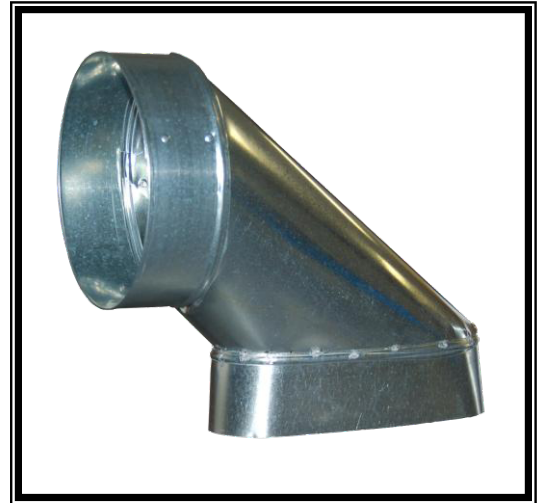
Les boîtiers de raccord circulaires à ovales sont fabriqués en acier galvanisé de calibre 30.

UTILISATION

Joint un tuyau rond à une ouverture ovale dans les planchers ou les murs à un angle de 90 degrés avec un long bout perpendiculaire au débit d'air.

CARACTÉRISTIQUES ET AVANTAGES

- Construction rivée
- Assemblage totalement automatisé assure l'uniformité
- Fabriqué au Canada



DONNÉES SUR LE PRODUIT

Les boîtiers de raccord circulaires à ovales sont offerts en versions plissée ou unie (non plissée) dans les formats suivants :

Rond (pouces)	Ovale (pouces)
5	5
5	6
6	6
6	7
7	7